

## "} a j] all i l-marka tieg] u f'qalbkom kollha Dak li g] alikom issammar fuq is-salib"

il-fenomeni tal-pjagi fil-qalb ta' S. Kjara tas-Salib

Il-Qaddisa Agostinjana Kjara ta' Montefalco, li tag]ha qed ni`elebraw is-700 mill-mewt, g]exet sehem uniku mill-passjoni tal-Mulej. Il-fatt li ma' l-isem tal-mag]mudija tag]ha, hekk kif da]let fil-monasteru, ]adet \iedet il-kliem "tas-Salib" huwa indikattiv g]all-programm ta' ]ajja li g]a\let. Kjara resqet, twa]det u g]exet il-misteru tas-salib b'mod reali. Is-sinjal li dan ]alla fiha g]amel minnha ka\ uniku fil-mistika tas-sekli XIII u XIV. G]exet il-mument salvifiku tal-passjoni ta' Kristu fl-ispirtu u f'[isimha. Hi nnifisha kienet stqarret li kien muri lilha kull element tal-passjoni, daqslikieku kienet pre\enti. Ix-xhieda ta' Sor Tommasa, li g]exet mag]ha g]al tul ta' \mien, jikkonfermalna dan: "Lil S. Kjara kienet rivelata l-passjoni ta' Kristu... semg]et u rat il-[emg]a tal-Lhud, l-istorbju u l-g]ajat kontra tieg]u. U f'dawn ir-rivelazzjonijiet rat lil Kristu jixrob hekk kif kien xorob waqt il-passjoni". Is-sehem ta' Kjara fil-passjoni wasal g]al punti li – tg]id Sor Tommasa – "minn dak il-waqt, tant kienet kbira il-meditazzjoni u r-riflessjoni tag]ha fuq il-morr tax-xarba li ]a Kristu, li waslet biex, g]al ]afna snin, tilfet il-gost ta' kull ma kienet tie]u u kollox kienet tqis morr". Kjara ma kienetx timmedita l-passjoni b]ala xi ]a[a lil hinn minnha, imma kienet tg]ixha u [[orrha fuq [isimha: "Meta kien isir ta]dit fuq il-passjoni ta' Kristu, kienet t]oss u issofri l-mewt ta' Kristu; u meta kienet tisma' priedki u diskorsi fuq il-mewt ta' Kristu, kbir kien ikun il-biki tag]ha u kienet t]abbat fuqha nnifisha b'sa]]a kbira".

Kjara tas-Salib kienet taf li l-meditazzjoni fuq il-passjoni kienet mezz ta' qdusija kbira. B'mod sempli`i kienet trawwem din l-istess atitudni profonda fis-sorijiet ]utha billi xtaqithom li, f'kull sieg]a kanonika, ja]sbu fuq aspejt jew ie]or tal-passjoni: "Je]tie[ ta]sbu dejjem fuq Alla u timmeditaw il-Passjoni ta' Kristu. Fi sbi] il-jum g]amlu tifkira tal-fla[ellazzjon ta' { esù, fl-ewwel sieg]a a]sbu fl-Ecce Homo, fit-tielet sieg]a ftakru fi Kristu mg]obbi bis-salib u fis-sitt sieg]a fi Kristu msallab. Fil-]inijiet l-o]ra a]sbu fuq l-inkurunazzjoni bix-xewk, fuq it-tbatija tal-Ver[ni Marija..."

L-iktar sinjal `ar ta' din l-im]abba u t-twa]]id ta' Kjara mal-Passjoni kien id-don fisiku tal-pjagi li Kristu nnifsu ifforma fil-qalb tag]ha. Dan id-don ma kienx wie]ed ima[inattiv jew kontemplattiv imma reali u fisiku. Hekk Kjara ]adet sehem mill-istess offerta ta' Kristu lill-Missier.

\da x'sabu is-sorijiet fil-qalb ta' Kjara meta fet]uha wara mewtha? Is-sorijiet Marina, Francesca, Illuminata, Caterina u Elena, fuq ix-xewqa tal-komunità li l-[isem ta' Kjara ikun ikkonservat "*propter sanctitatem suam*", battluh mill-organi interni. Dan billi Sor Francesca fet]et il-[isem mid-dahar permezz ta' xafra. Minn hemm ittie]du l-organi, fosthom il-qalb. Din ta' l-a]]ar ma tqieg]ditx fl-istess kontenitur ta' l-organi l-o]rajn, imma f'kontenitur ta' l-injam. Is-sorijiet xehdu li dan g]amluh g]ax ]assew li fil-qalb se]]et b'mod spe`jali l-g]aqda bejn Kjara u l-Mulej. Fuq insidenza ta' Sor Tommasa – li kienet semg]et diversi drabi lil Kjara tg]id li g]andha s-salib ta' Kristu f'qalbhha – l-g]ada l-qalb infet]et min-nofs minn Sor Francesca ta' Foligno. Flimkien max-xhieda l-o]ra, mill-ewwel intlem]u s-salib u l-fla[ell fil-[ewwieni tal-qalb. Il-parti l-minduda tas-salib kienet tinfed fil-muskolu tal-qalb min-na]a ta' [ewwa g]al barra. Ta' min jg]id li l-qalb instabet ikbar mill-qjes normali u fil-[ewwieni tag]ha ma kelliex id-divi\jonijiet li normalment ikun hemm f'kull qalb.

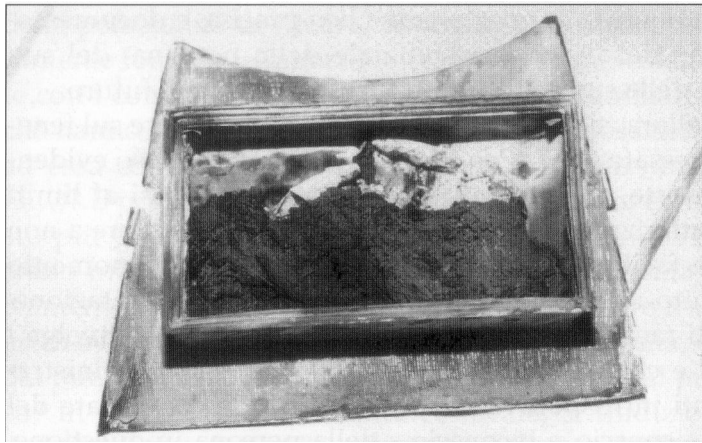
Kienet mag]mula minn \ew[ partijiet f'forma ta' skutella vojta u fil-vojt tag]hom kien hemm is-simboli tal-passjoni mag]mulin mill-istess nervituri u tessuti tal-qalb. Wara xi jiem, hekk kif il-qalb kienet aktar niexfa, intlem]u l-g]odod l-o]ra tal-passjoni: il-kolonna, l-imsiemer, il-lanza u l-ispon\,a, il-kuruna. Id-deskrizzjoni [uramentata u mirquma ta' dan kollu nsibuha mi[bura fl-g]add ta' xhieda (sorijiet, membri tal-kleru, tobba, nutara u nies `ivili o]ra) li wie[bu g]all-pro`ess metikolu\ mag]mul minn interrogatorju iebes mill-awtoritajiet ekkle\jasti` i. Dawn ix-xhieda mhux biss raw is-simboli imma u]ud minnhom missewhom b'idejhom. Il-qalb ta' Kjara ittie]det anke Ruma sabiex tintwera fil-Kurja Rumana quddiem g]add ta' prelati. Illum il-fdalijiet jinsabu f'relikwarju imqieg]ed fil-[isem inkorrot ta' Kjara, filwaqt li s-simbolu tas-salib jinsab f'relikwarju apposta g]al qima tad-devoti.

Dawn is-simboli, li u]ud minnhom g]adhom jistg]u ikunu meqjuma sal-lum fis-santwarju agostinjan ta' Montefalco huma biss xhieda ta' realtà ]afna iktar profonda. Il-Knisja qatt ma affermat il-qdusija ta' Kjara g]ax kellha s-simboli tal-passjoni f'qalbha, imma qisithom b]ala l-konsegwenza naturali u spontanja ta' ]ajja qaddisa, imwa]]da mal-misteru tal-fidwa li se]] darba g]al dejjem fuq il-Kalvarju. Forsi Kjara qatt ma semg]et bl-istqarrija imqanqla tal-missier spiritwali tag]ha, S. Wistin, li lill-ver[ni ta' l]ppona qalilhom: "*Toto vobis figatur in corde qui pro vobis fixus est in cruce*" – "} a ]alli l-marka tieg]u f'qalbkollha Dak li g]alikom issamar fuq is-salib" (*De sancta virginitate*, 55), imma \gur li g]exet din ir-realtà mistika bl-aktar mod qawwi, f'offerta unika li tog]]ob lil Missier. Dan il-fenomeni uniku ma jag]milx minn Santa Kjara qaddisa imbieg]da minna, imma jqarribha lejn kull minn b'rassenjazzjoni, b'fidi u b'tama nisranija jag]raf jag]mel mis-salib tal-]ajja it-tavla tas-salvazzjoni tieg]u u ta' l-o]rajn. Jalla dan ikun wie]ed minn fost il-messa[[i li t]alilna Kjara tas-Salib f'dan i`-`entinarju. Hi tistieden lil kull min mg]obbi b'salib iebes jersaq lejha u flimkien mag]ha jersaq lejn Kristu.

(NB: G]al anali\i xjentifika ta' dan il-fenomeni wie]ed jista' jara M. VALENTE, *La diagnosi del cardiologo moderno* u P. BAIAMA BOLLONTE, *Autopsia e conservazione del cuore: un evento unico f'S. Chiara da Montefalco, Dove ci porta il cuore*, Edizioni Ritter 1995)



Ir-relikwa tas-Salib li  
nstab fil-qalb ta' S. Kjara  
ta' Montefalco



Il-fdalijiet tal-qalb  
konservati f' relikwarju.



Xbieha medjevali impittra  
fuq is-sarkofagu tal-  
qaddisa, turi lil S. Kjara  
tikkontempla is-Salib  
imqaddes.